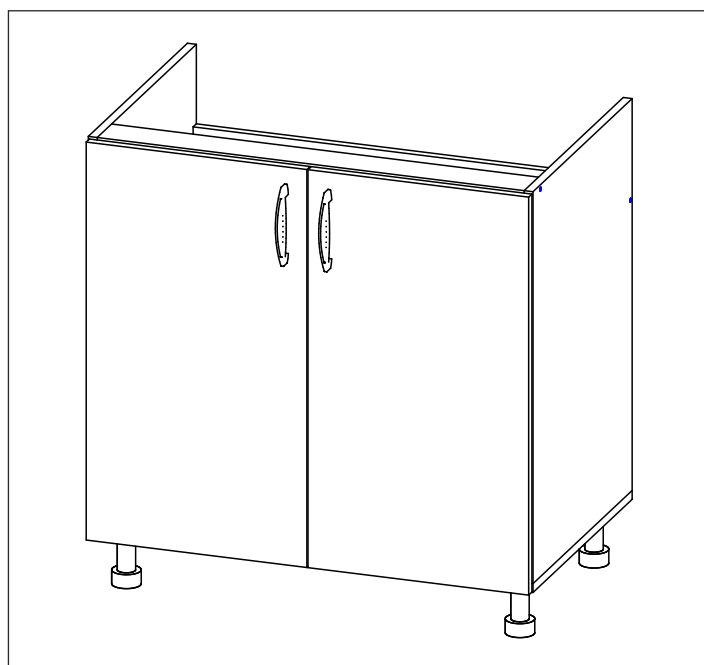
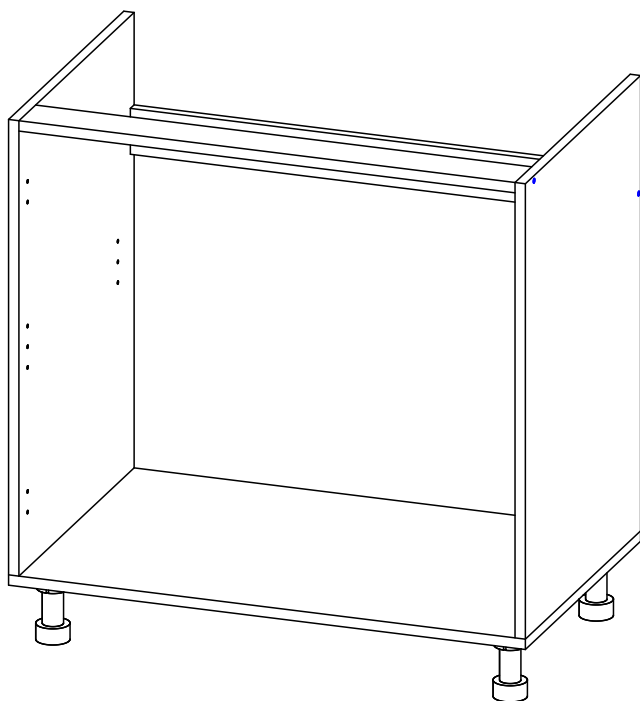




**triumph**

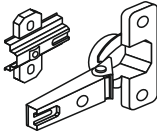


СТИЛЬНАЯ МЕБЕЛЬ



**HM60,70,80,90 Д2**

Сборку рекомендуется производить с помощью двух специалистов, так как неправильная сборка может привести к нежелательным последствиям. Инструкция даст вам необходимые рекомендации по сборке, порядка которых просим вас придерживаться. Перед сборкой внимательно ознакомьтесь с инструкцией, проверьте комплектность фурнитуры и разберите её по назначению.

Перед сборкой определите место установки набора, вскройте пакеты, согласно схеме сборки, установите необходимую фурнитуру. После этого можно приступить к сборке согласно схеме.

Опора кухонная 100 мм "черная пластмассовая"  4 шт	Ключ к еврвинту  	Петля ARKET 0 мм  4 шт	Еврвинт 50 мм  8 шт
Заглушка к еврвинту  4 шт	Винт 6.3x13 мм  8 шт	Саморез 3.5x16  24 шт	Ручка  2 шт

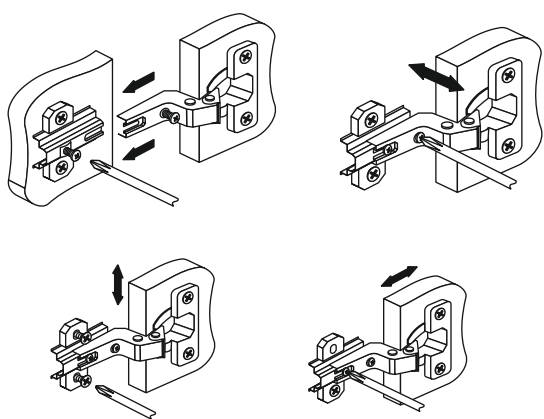
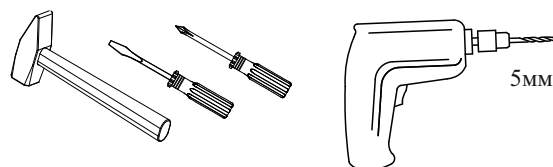


Рис.1

Необходимый инструмент для сборки



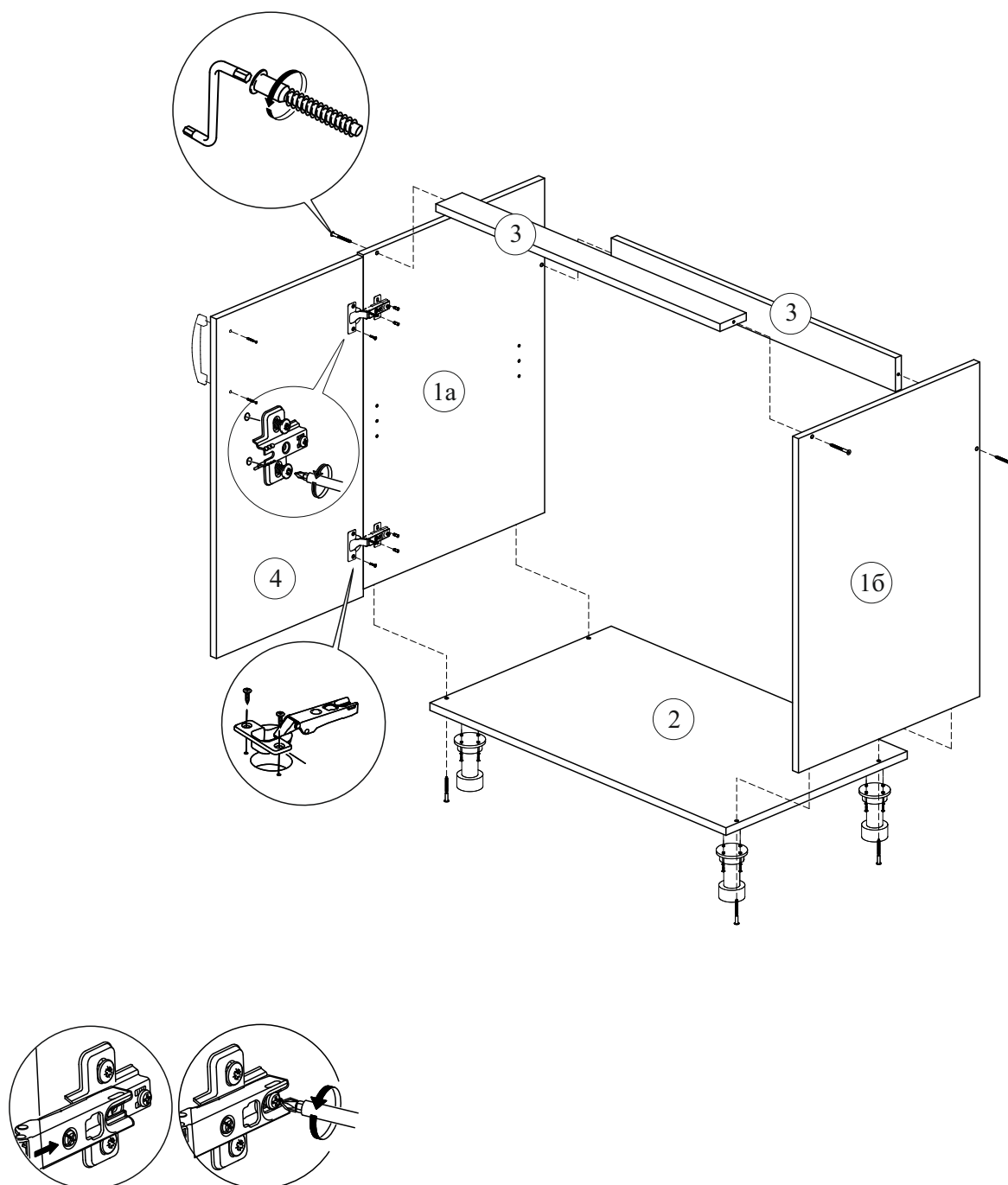
**HM60,70,80,90 Д2**

## Порядок сборки.

1. Сборка производится горизонтально, тыльной стороной вниз. Предварительно на боковые стенки №1 установите монтажные планки петель используя евровинты 6,3х13 мм.
2. Боковые стенки соедините между собой планками №3 при помощи евровинтов 50 мм. Дно №2 скрепите с боковыми стенками также при помощи евровинтов.
3. На створки №4 установите петли с помощью саморезов 3.5х16. В зависимости от варианта сборки (правое или левое открывание) досверлите нужные отверстия сверлом 5мм по разметке с задней стороны створки.
4. Установите и отрегулируйте створки (рис.1)

		HM60 Д2	HM70 Д2	HM80Д2	HM90 Д2	Кол-во
1	Боковая стенка	705 x 490	705 x 490	705 x 490	705 x 490	2
2	Дно	600 x 490	700 x 490	800 x 490	900 x 490	1
3	Планка	568 x 71	668 x 71	768 x 71	868 x 71	2

4	Фасад	716x 297	716x 347	716 x 397	716 x 447	2
---	-------	----------	----------	-----------	-----------	---



# HM60,70,80,90 Д2

## Инструкция по уходу за мебелью и правила эксплуатации

Для поддержания надлежащего внешнего вида и долговечности мебели рекомендуется соблюдать следующие общие правила.

1. Мебель должна эксплуатироваться в сухих и теплых помещениях, имеющих отопление и вентиляцию при температуре воздуха не ниже +10°C и не выше +40°, относительной влажности 65-85%.
2. Расположение мебели ближе одного метра от отопительных приборов и других источников тепла, а также под прямыми солнечными лучами, вызывает ускоренное старение покрытия и деформацию мебельных щитов.
3. Поверхность деталей мебели следует оберегать от попадания влаги во избежание разбухания каркасов, фасадов и столешницы, отклеивания кромок на боковых поверхностях.
4. Следует оберегать поверхность мебели и ее конструктивные элементы от механических повреждений, которые могут быть вызваны воздействием твердых предметов, абразивных порошков, а также чрезмерными физическими нагрузками.
5. Изделия мебели необходимо устанавливать на ровные поверхности.
6. Рекомендуется для чистки преимущественно пользоваться мягкой тканью или замшей, смоченной и хорошо отжатой перед использованием. Всегда тщательно высушивайте (протирайте сухой тканью) смоченные участки по окончании чистки. Не следует использовать средства, обладающие абразивными свойствами, а также губки с покрытием из металлического волокнообразного или стружечного материала при чистке.
7. В процессе эксплуатации мебели возможно ослабление крепежной фурнитуры, необходимо осуществлять «затяжку» всех изделий металлофурнитуры, осуществляющих крепеж и регулировку узлов, обеспечивающих открывание и трансформацию подвижных элементов.

### Общие технические указания по сборке.

Для удобства транспортировки и предохранения от повреждений, мебель поставляется в разобранном виде в индивидуальной упаковке. Вы можете собрать ее самостоятельно, либо воспользоваться услугами квалифицированных сборщиков. Не приступайте к сборке, не ознакомившись с инструкцией!

Проверить комплектность каждой упаковки, согласно комплектовочной ведомости. **При обнаружении дефектов или не комплектности к сборке не приступать. Обратитесь к продавцу.** ВНИМАНИЕ! Не рекомендуется одновременно вынимать детали из всех упаковок во избежание их смешивания (можете перепутать детали). Проверить наличие фурнитуры.

Во избежание перекосов и повреждений, а также загрязнения мебели, сборку производить на ровном полу, покрытом тканью или бумагой. Необходимо соблюдать осторожность, чтобы не повредить поверхность деталей. В сборке сложных и больших изделий желательно участие двух человек. Перед началом сборки необходимо определить расположение деталей в изделии в соответствии со схемами сборки и инструкцией.

Производитель оставляет за собой право вносить незначительные изменения в конструкцию, не изменяющую внешний вид и дизайн изделия без предварительного уведомления.

Поставщик гарантирует соответствие товаров требованиям ГОСТа 16371-2014 при соблюдении условий транспортировки, хранения, сборки (для мебели поставляемой в разобранном виде), эксплуатации.

Гарантийный срок эксплуатации мебели: 12 мес.

Гарантийный срок при розничной продаже через торговую сеть исчисляются со дня продажи мебели, но в пределах 30 месяцев со дня её изготовления. Срок эксплуатации 10 лет.

**teuymop**  
СТИЛЬНАЯ МЕБЕЛЬ

г.Белгород  
Михайловское шоссе  
5в



**HM60,70,80,90 Д2**

Соответствует  
ТУ 31.02.10-001-55601548-2018  
ГОСТ 16371-2014  
ТР ТС 025/2012  
ЕАЭС N RU Д-РУ.АД71.В.

Дата изготовления: 20\_\_\_\_ год  
Гарантийный срок эксплуатации 12 мес.  
Срок службы изделия 10 лет  
Материал: ЛДСП, МДФ