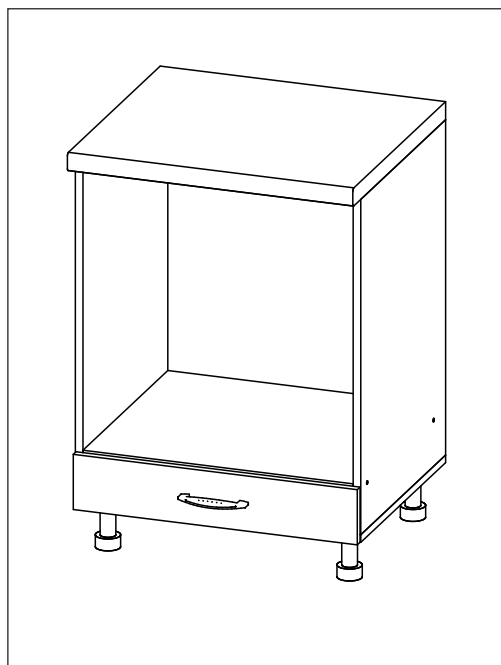
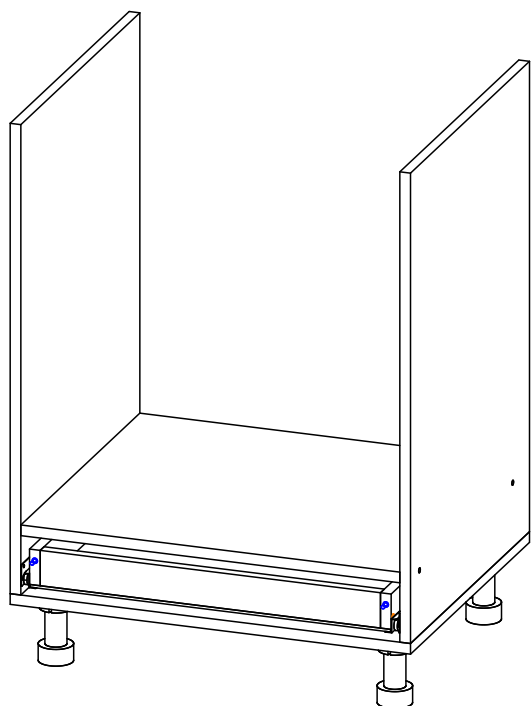


**truymp**

СТИЛЬНАЯ МЕБЕЛЬ



**НКД72 Мет1**

Сборку рекомендуется производить с помощью двух специалистов, так как неправильная сборка может привести к нежелательным последствиям. Инструкция даст вам необходимые рекомендации по сборке, порядка которых просим вас придерживаться. Перед сборкой внимательно ознакомьтесь с инструкцией, проверьте комплектность фурнитуры и разберите её по назначению.

Перед сборкой определите место установки набора, вскройте пакеты, согласно схеме сборки, установите необходимую фурнитуру. После этого можно приступить к сборке согласно схеме.

<p>Опора кухонная 100 мм "черная пластмассовая"</p>  <p>4 шт</p>	<p>Ключ к еврвинту</p> 	<p>Гвоздь 1.2x20</p>  <p>16 шт</p>	<p>Направляющие роликовые L=450мм. (комплект.)</p>  <p>1 кмп</p>	<p>Еврвинт 50 мм</p>  <p>12 шт</p>
<p>Заглушка к еврвинту</p>  <p>4 шт</p>	<p>Винт 6.3x13 мм</p>  <p>4 шт</p>	<p>Саморез 3.5x16</p>  <p>20 шт</p>	<p>Ручка</p>  <p>1 шт</p>	

Необходимый инструмент для сборки

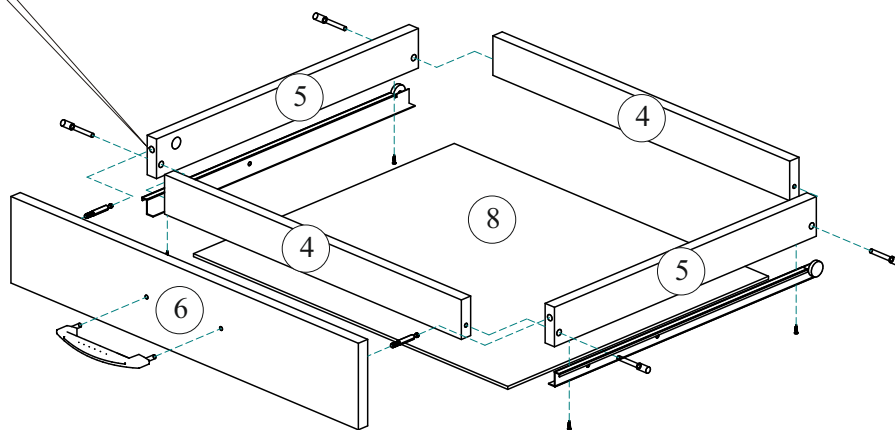
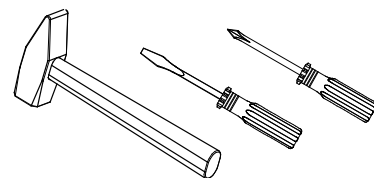
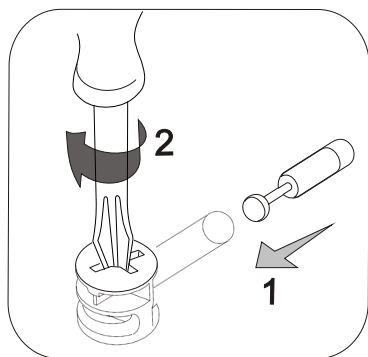


Рис.1

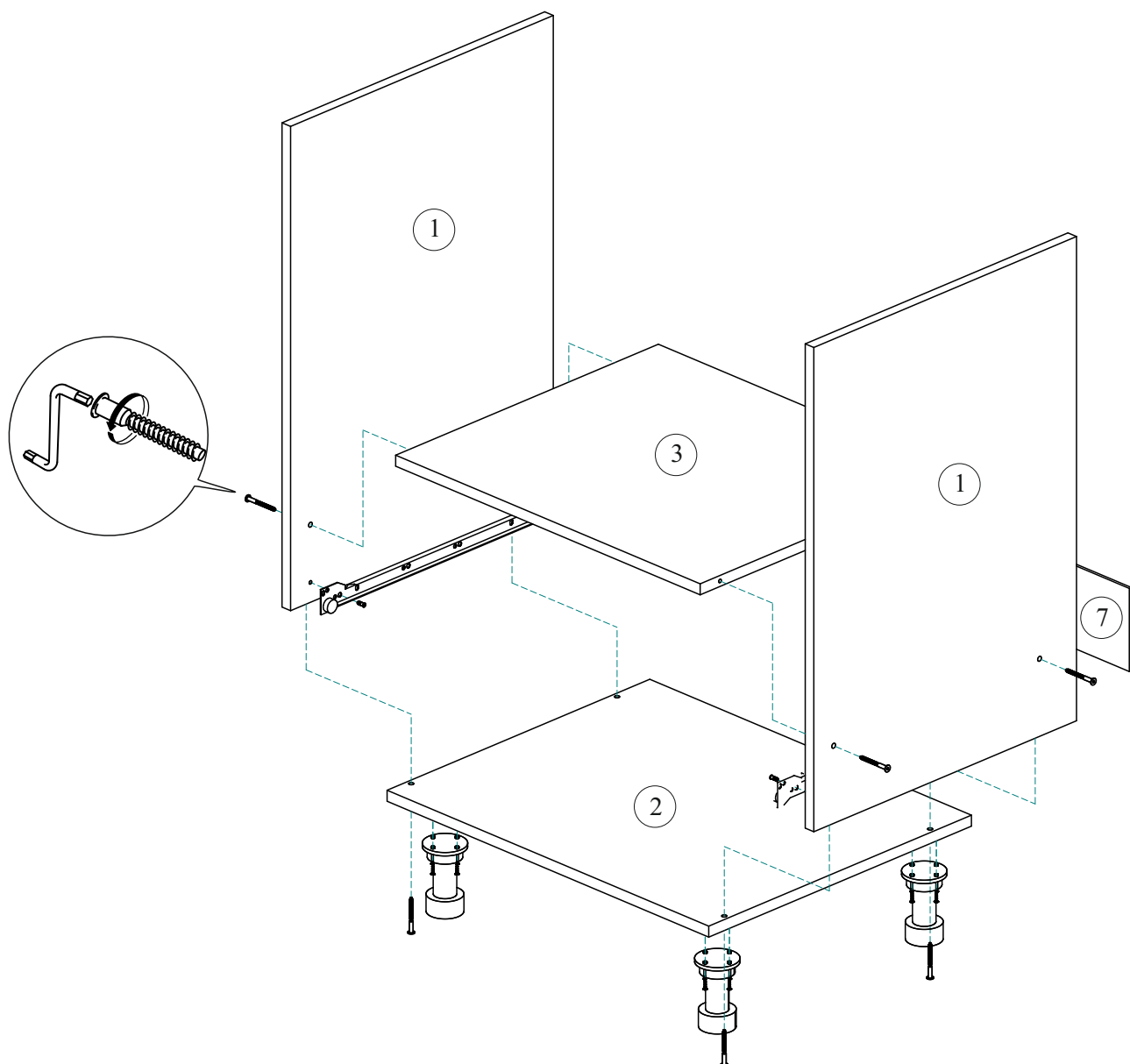
**НКД72 Мет1**

### Порядок сборки.

1. Сборка производится горизонтально, тыльной стороной вниз. Предварительно на боковые стенки №1 установите направляющую, используя евровинты 6,3х13 мм.
2. Боковые стенки соедините между собой горизонтом №3 при помощи евровинтов 50 мм. Дно №2 скрепите с боковыми стенками также при помощи евровинтов.
3. Для монтажа задней стенки №7 необходимо перевернуть стол лицевой стороной вниз, выровнять диагонали. После закрепить заднюю стенку при помощи гвоздей.
4. Собрать и установить ящик (как показано на рисунке 1).

		<b>НКД72 Мет1</b>	Кол-во
1	Боковая стенка	705 x 490	2
2	Дно	600 x 490	1
3	Горизонт	568 x 490	1
4	Ящик	510 x 43	2
5	Ящик	450 x 43	2

6	Фасад	116 x 597	1
7	ЛДВП белое	116 x 596	1
8	ЛДВП белое	538 x 448	1



**НКД72 Мет1**

## Инструкция по уходу за мебелью и правила эксплуатации

Для поддержания надлежащего внешнего вида и долговечности мебели рекомендуется соблюдать следующие общие правила.

1. Мебель должна эксплуатироваться в сухих и теплых помещениях, имеющих отопление и вентиляцию при температуре воздуха не ниже +10°C и не выше +40°, относительной влажности 65-85%.
2. Расположение мебели ближе одного метра от отопительных приборов и других источников тепла, а также под прямыми солнечными лучами, вызывает ускоренное старение покрытия и деформацию мебельных щитов.
3. Поверхность деталей мебели следует оберегать от попадания влаги во избежание разбухания каркасов, фасадов и столешницы, отклеивания кромок на боковых поверхностях.
4. Следует оберегать поверхность мебели и ее конструктивные элементы от механических повреждений, которые могут быть вызваны воздействием твердых предметов, абразивных порошков, а также чрезмерными физическими нагрузками.
5. Изделия мебели необходимо устанавливать на ровные поверхности.
6. Рекомендуется для чистки преимущественно пользоваться мягкой тканью или замшей, смоченной и хорошо отжатой перед использованием. Всегда тщательно высушивайте (протирайте сухой тканью) смоченные участки по окончании чистки. Не следует использовать средства, обладающие абразивными свойствами, а также губки с покрытием из металлического волокнообразного или стружечного материала при чистке.
7. В процессе эксплуатации мебели возможно ослабление крепежной фурнитуры, необходимо осуществлять «затяжку» всех изделий металлофурнитуры, осуществляющих крепеж и регулировку узлов, обеспечивающих открывание и трансформацию подвижных элементов.

### Общие технические указания по сборке.

Для удобства транспортировки и предохранения от повреждений, мебель поставляется в разобранном виде в индивидуальной упаковке. Вы можете собрать ее самостоятельно, либо воспользоваться услугами квалифицированных сборщиков. Не приступайте к сборке, не ознакомившись с инструкцией!

Проверить комплектность каждой упаковки, согласно комплектовочной ведомости. **При обнаружении дефектов или не комплектности к сборке не приступать. Обратитесь к продавцу.** ВНИМАНИЕ! Не рекомендуется одновременно вынимать детали из всех упаковок во избежание их смешивания (можете перепутать детали). Проверить наличие фурнитуры.

Во избежание перекосов и повреждений, а также загрязнения мебели, сборку производить на ровном полу, покрытом тканью или бумагой. Необходимо соблюдать осторожность, чтобы не повредить поверхность деталей. В сборке сложных и больших изделий желательно участие двух человек. Перед началом сборки необходимо определить расположение деталей в изделии в соответствии со схемами сборки и инструкцией.

Производитель оставляет за собой право вносить незначительные изменения в конструкцию, не изменяющую внешний вид и дизайн изделия без предварительного уведомления.

Поставщик гарантирует соответствие товаров требованиям ГОСТа 16371-2014 при соблюдении условий транспортировки, хранения, сборки (для мебели поставляемой в разобранном виде), эксплуатации.

Гарантийный срок эксплуатации мебели: 12 мес.

Гарантийный срок при розничной продаже через торговую сеть исчисляются со дня продажи мебели, но в пределах 30 месяцев со дня её изготовления. Срок эксплуатации 10 лет.

**teuymor**  
СТИЛЬНАЯ МЕБЕЛЬ

г.Белгород  
Михайловское шоссе  
5в



**НКД72 Мет1**

Соответствует  
ТУ 31.02.10-001-55601548-2018  
ГОСТ 16371-2014  
ТР ТС 025/2012  
ЕАЭС N RU Д-РУ.АД71.В.

Дата изготовления: 20\_\_\_\_ год  
Гарантийный срок эксплуатации 12 мес.  
Срок службы изделия 10 лет  
Материал: ЛДСП, МДФ