

## Инструкция по эксплуатации и уходу за мебелью

Уважаемые покупатели, сохранность мебели и срок ее службы зависит не только от качества материала и изготовления, но также и от правильного ухода за мебелью при ее эксплуатации.

### Запрещается:

- ставить мебель около источников тепла (печи, камины, батареи);
- хранить и устанавливать мебель в сырых, непроветриваемых помещениях;
- ставить на рабочие поверхности горячие предметы (без подставки);
  - оставлять без необходимости двери открытыми (во избежание перекосов и деформации конструкции);
- использовать для чистки различные абразивные порошки и пасты;
- протирать поверхность мебели растворителем, кислотами и щелочами (использовать только средства по уходу за мебелью);
- допускать попадание влаги.

### Следует:

- Все поверхности мебели оберегать от механических повреждений, от попадание кислот, щелочей, духов, одеколona, растворителей;
- мебель, выпускаемую, ООО ПО "РАУС" необходимо эксплуатировать в сухих, проветриваемых помещениях при температуре воздуха от + 10 до +28 градусов С и относительной влажности воздуха 50-70%; мебель боится попадания влаги;
- следует периодически подтягивать гайки, винты, шурупы мебели, имеющие крепления болтами, винтами, шурупами;
- при перемещении мебели ее необходимо освободить от содержимого.

Порядок предъявления претензии по качеству мебели:

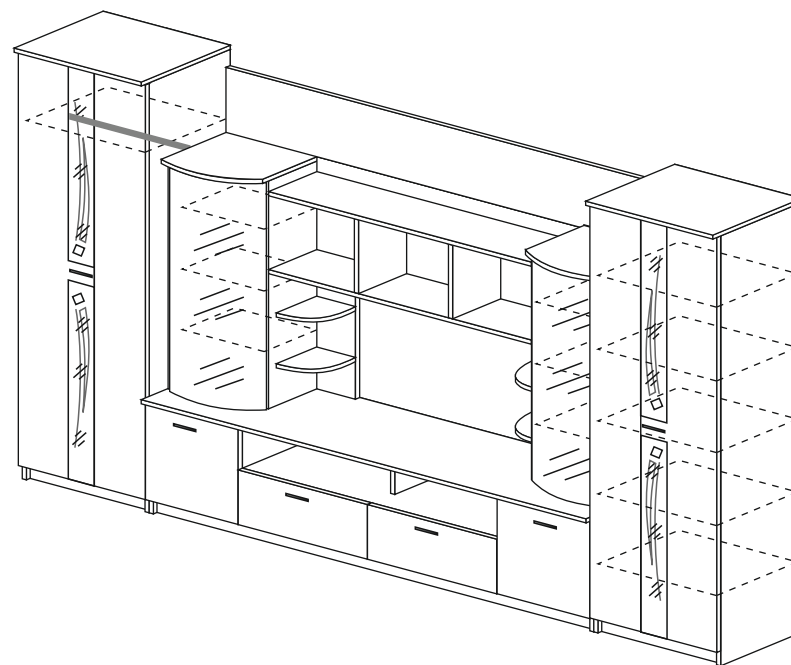
1. претензии по некомплектности или качеству мебели должны направляться покупателям непосредственно в магазин, где приобретена мебель с обязательным приложением товарного чека.
2. по дефектам, появившемся из-за несоблюдения покупателем правил эксплуатации и ухода за мебелью, претензии не принимаются.

### Гарантии:

12 месяцев со дня приобретения при предъявлении гарантийного талона по обнаруженным, скрытым производственным дефектам. За механические повреждения, возникшие при транспортировке, установке или неправильной эксплуатации, предприятие ответственности не несет.

## инструкция по сборке, эксплуатации и уходу

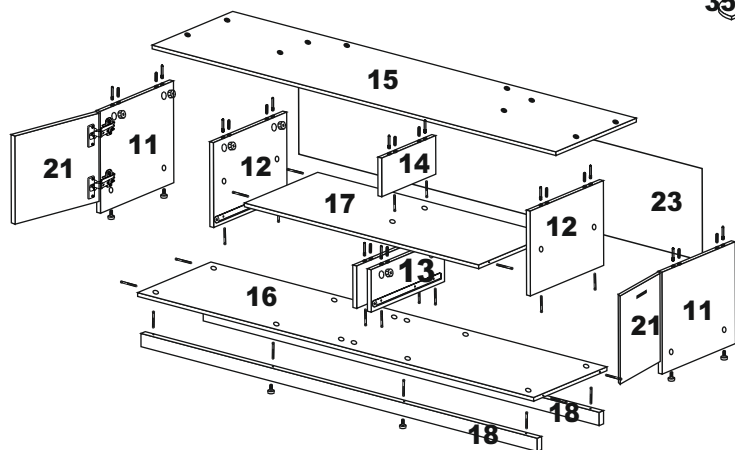
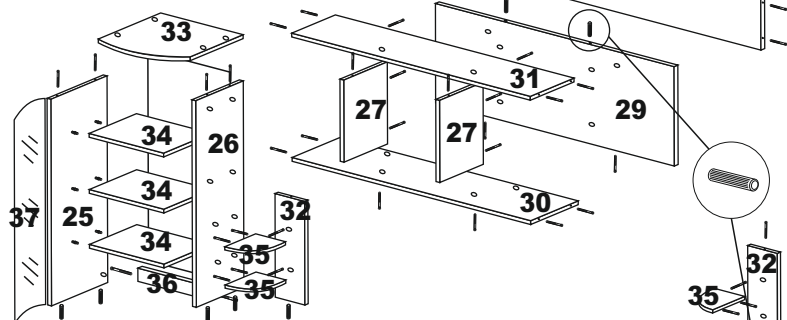
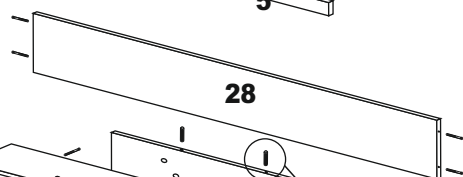
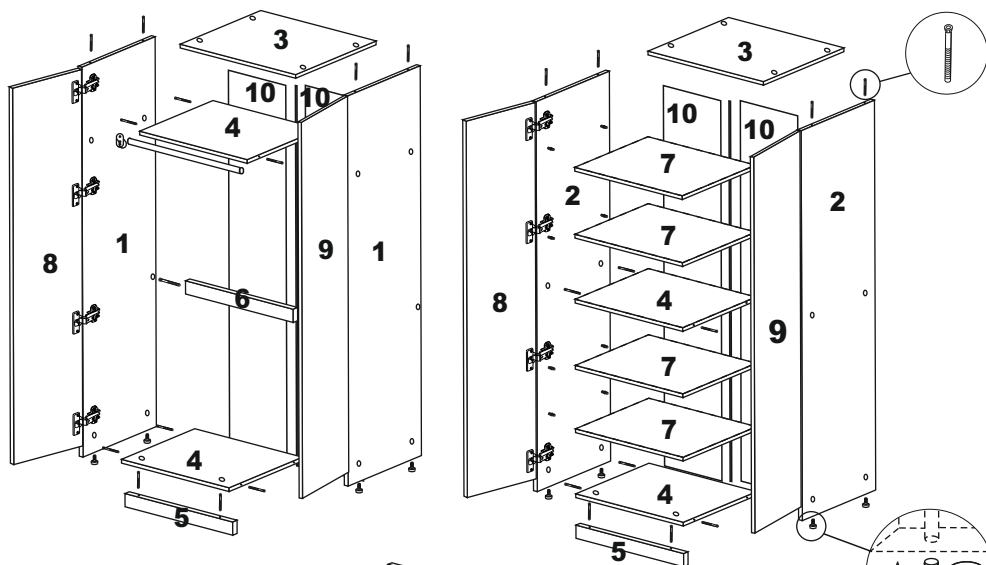
### ФИЕСТА 3



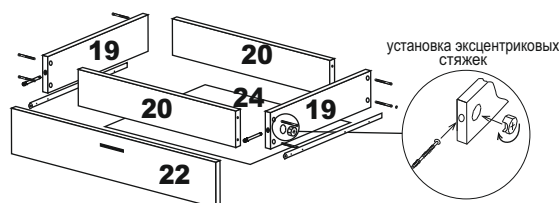
2200\*3400\*532

ООО ПО "РАУС"

(8412) 49-35-55; 69-75-59



сборка ящика



## Комплектующая фурнитура

№ элемента	Условное обозначение	Наименование	Количество
1		Евровинт	126 шт.
2		Шкант 30 мм	26 шт.
3		Стяжка эксцентриковая	26 шт.
4		Стяжка межсекц. 25 мм.	8 шт.
5		Полкозья роликовые 500 мм	2 шт.
6		Полкодержатель	40 шт.
7		Ручка 128мм	6 шт.
8		Петля	20 шт.
9		Саморез 4*30- на ручки	12 шт.
10		Саморез 4*16	86 шт.
11		Саморез 3,5*16	28 шт.
12		Подпятник регулируемый	16 шт.
13		гвозди 2*25	0,139 кг
14		Заглушка для эксцентрика	6 шт.
15		Заглушка для евроинта	11 шт.
16		Штанга овальная 660 мм	1 шт.
17		Штангодержатель металл,	2 шт.
18		Брус соед. для ДВП 2088мм	2 шт.
19		Комплект петель и замка для стекла	2 шт.

## Внимание покупателя!

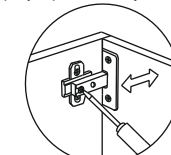
1. Упрощенное изображение фурнитуры дано к каждому изделию
2. Для фурнитуры в деталях сделаны отверстия.
3. Возможна замена фурнитуры и комплектующих на предприятии.
4. Ввиду непрерывного совершенствования изделия, возможны незначительные изменения конструкции.
5. Рекомендуем обратиться к профессиональным сборщикам для правильной сборки и исключения повреждений мебели.

## Комплектующие детали

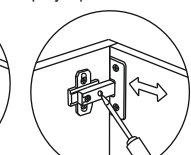
№ элемента	Наименование	Размеры	Кол-во шт.
1	Бок платяного шкафа	<b>2184*512</b>	<b>2</b>
2	Бок бельевого шкафа	<b>2184*512</b>	<b>2</b>
3	Крыша шкафа	<b>700*532</b>	<b>2</b>
4	Вязка шкафа	<b>668*512</b>	<b>4</b>
5	Цоколь шкафа	<b>668*80</b>	<b>2</b>
6	Фальш-планка шкафа	<b>668*80</b>	<b>1</b>
7	Полка шкафа	<b>668*512</b>	<b>4</b>
8	Фасад шкафа	<b>2101*428</b>	<b>2</b>
9	Фасад шкафа	<b>2101*264</b>	<b>2</b>
10	ЛДВП	<b>2116*346</b>	<b>4</b>
11	Бок тумбы	<b>534*512</b>	<b>2</b>
12	Перегородка тумбы	<b>438*512</b>	<b>2</b>
13	Перегородка тумбы	<b>218*512</b>	<b>2</b>
14	Перегородка тумбы	<b>204*416</b>	<b>1</b>
15	Крыша тумбы	<b>2000*532</b>	<b>1</b>
16	Вязка тумбы	<b>1968*512</b>	<b>1</b>
17	Вязка тумбы	<b>1184*512</b>	<b>1</b>
18	Цоколь тумбы	<b>1968*80</b>	<b>2</b>
19	Бок ящика	<b>500*140</b>	<b>4</b>
20	Вязка ящика	<b>518*140</b>	<b>4</b>
21	Фасад	<b>449*404</b>	<b>2</b>
22	Фасад	<b>250*588</b>	<b>2</b>
23	ЛДВП	<b>1995*464</b>	<b>1</b>
24	ЛДВП	<b>500*550</b>	<b>2</b>
25	Бок надстройки	<b>1344*384</b>	<b>2</b>
26	Бок надстройки	<b>1344*288</b>	<b>2</b>
27	Перегородка	<b>336*272</b>	<b>2</b>
28	Задняя стенка	<b>2000*216</b>	<b>1</b>
29	Задняя стенка	<b>1200*392</b>	<b>1</b>
30	Вязка	<b>1200*288</b>	<b>1</b>
31	Вязка	<b>1200*272</b>	<b>1</b>
32	Фальш-бок	<b>952*192</b>	<b>2</b>
33	Крыша	<b>400*419</b>	<b>2</b>
34	Полка	<b>368*288</b>	<b>6</b>
35	Полка	<b>192*256</b>	<b>4</b>
36	Фальш-планка	<b>368*80</b>	<b>2</b>
37	Фасад-стекло гнутое	<b>1336*410</b>	<b>2</b>
38	ЛДВП	<b>1358*395</b>	<b>2</b>



регулировка по глубине



регулировка боковая



регулировка по высоте

